

**Результаты**  
**мониторинга удовлетворенности педагогических работников областного бюджетного профессионального образовательного учреждения «Курский государственный политехнический колледж» различными сферами деятельности (2020/2021 учебный год)**

Наиболее важной составляющей в создании и функционировании системы обеспечения качества образования в ОБПОУ «КГПК» является выявление требований и ожиданий потребителей, оценка степени соответствия этих требований показателям деятельности колледжа и оценка удовлетворенности всех групп потребителей. Персонал является основной ценностью каждой образовательной организации, в том числе и колледжа. Удовлетворенность персонала работой в колледже выступает одним из важнейших критериев, определяющих эффективность работы ОБПОУ «КГПК» во всех сферах его деятельности.

В колледже в 2020/2021 учебном году проведено социологическое исследование удовлетворенности педагогических работников различными сферами. Генеральной совокупностью мониторинга является контингент педагогических работников. Выборка включала 129 респондентов (73.2 % от списочного состава на 01.04 2021), «взвешена» и является репрезентативной по отношению к генеральной совокупности. Обработка полученных данных осуществлялась путем деления полученных результатов по каждому параметру/критерию на общее число ответов респондентов.

Исследование проведено параллельно с исследованием удовлетворенности обучающихся ОБПОУ «КГПК» обучением в колледже.

Единый мониторинг позволяет взглянуть на процессы с разных сторон, увидеть различия в восприятии педагогическими работниками и студентами образовательного процесса, корпоративной культуры и других аспектов жизни и обучения в колледже.

Данные об удовлетворенности персонала – информация о кадровых рисках, поэтому она важна для каждого руководителя.

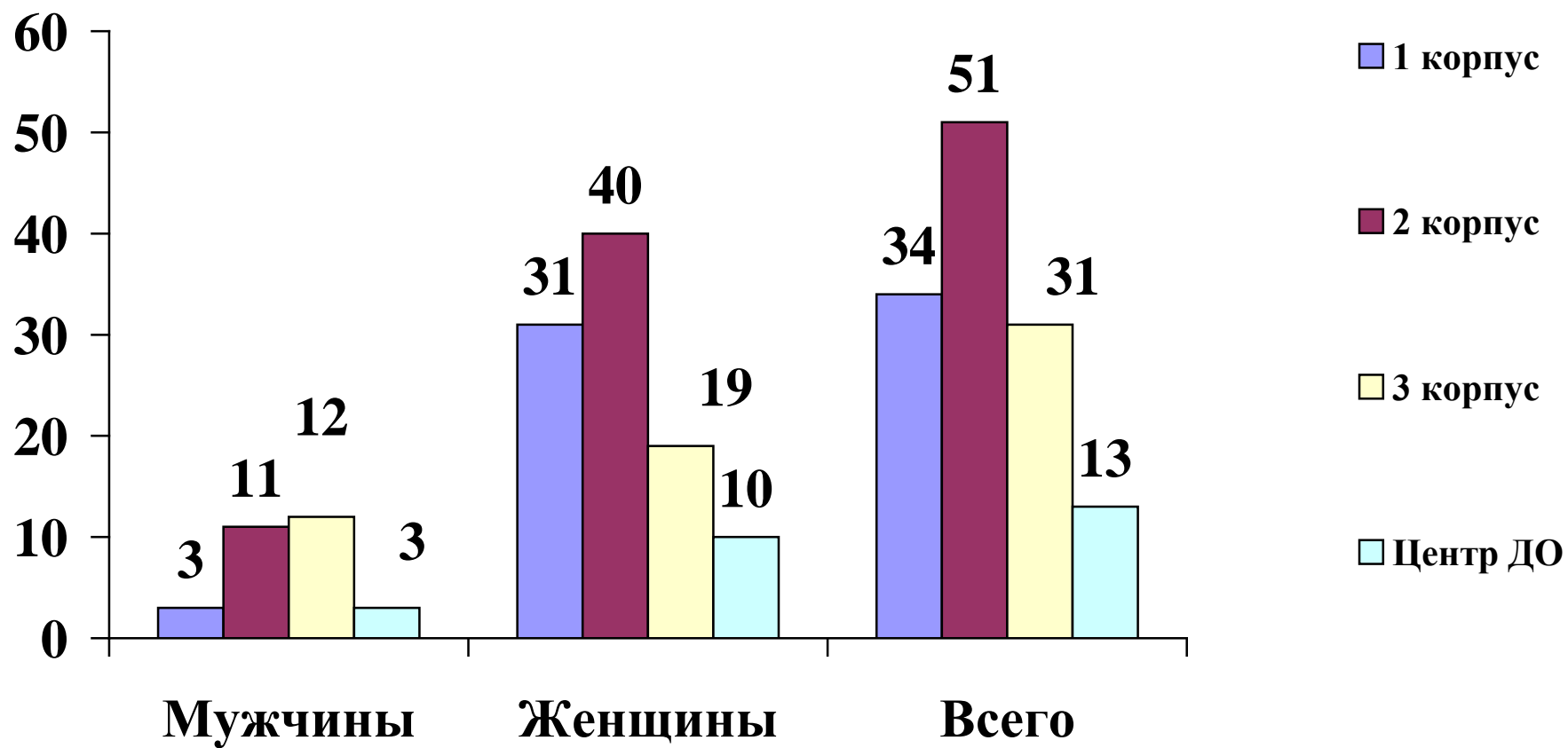


Диаграмма 1 – Состав участников опроса (чел.)

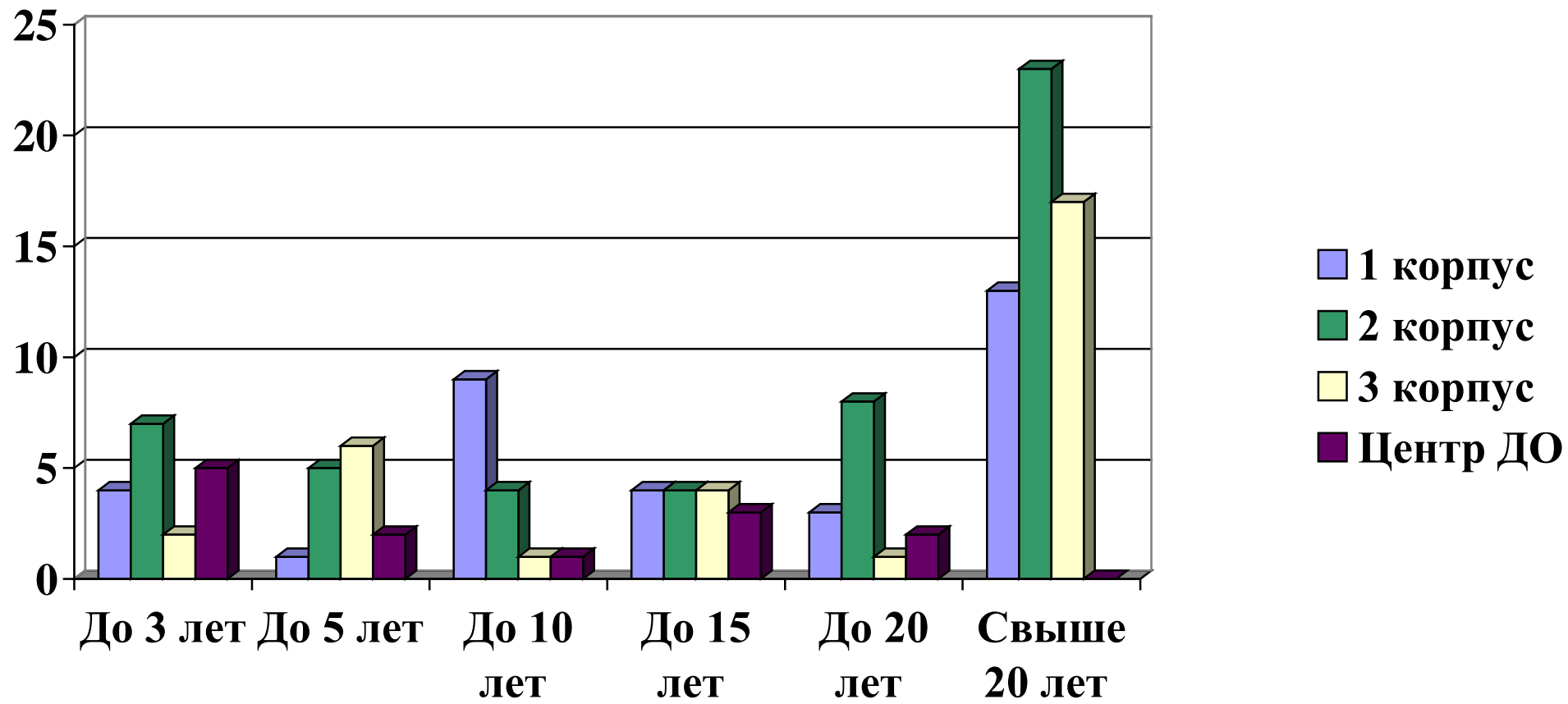


Диаграмма 2 – Общий стаж работы (чел.)

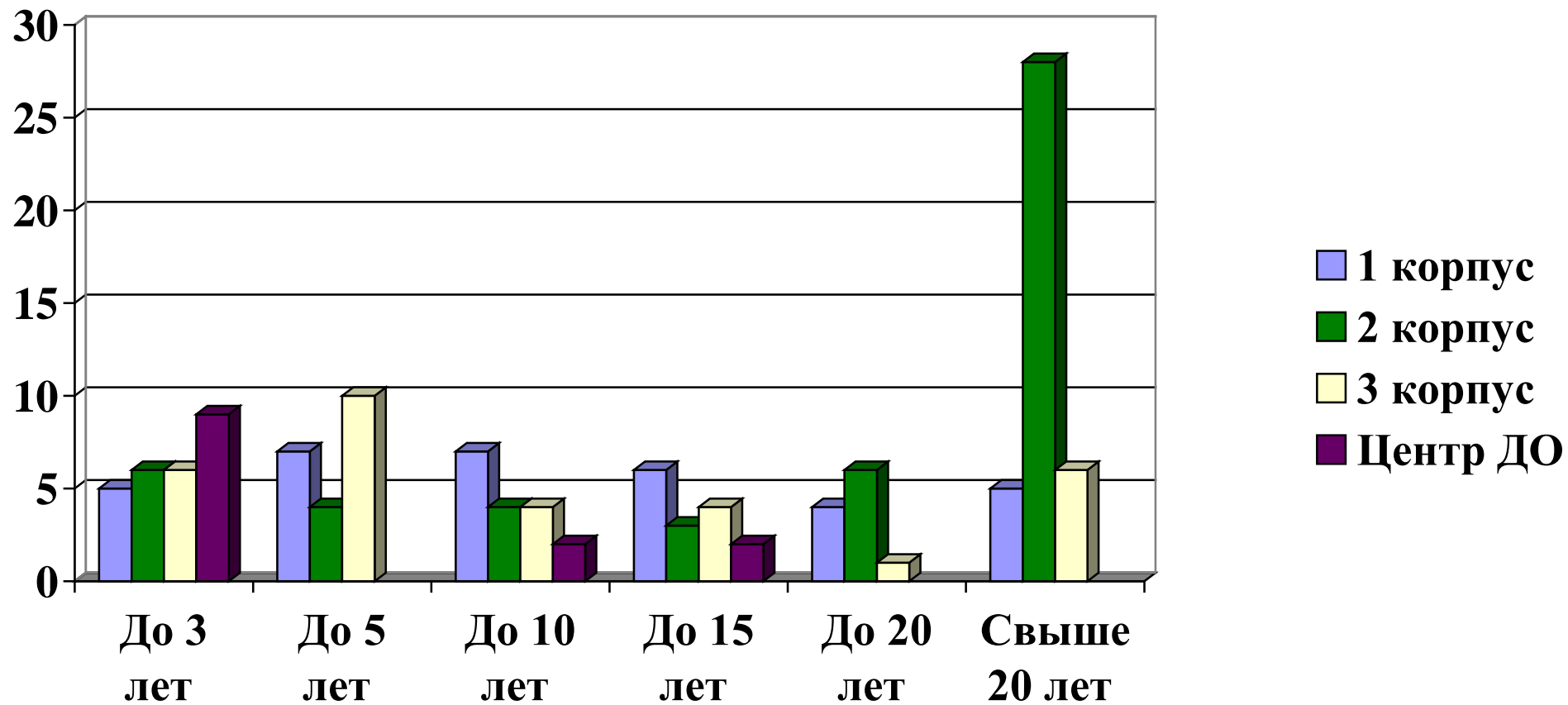


Диаграмма 3 – Стаж работы в колледже (чел.)

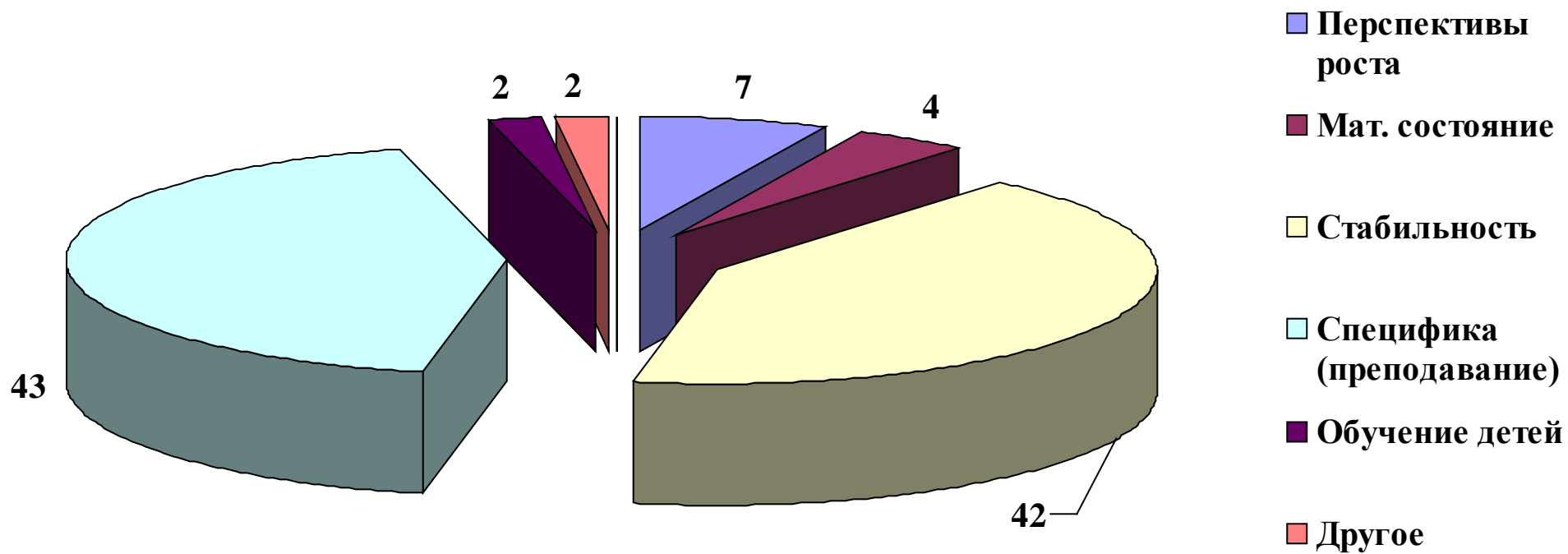


Диаграмма 4 – Мотивация трудовой деятельности педагогических работников (%)

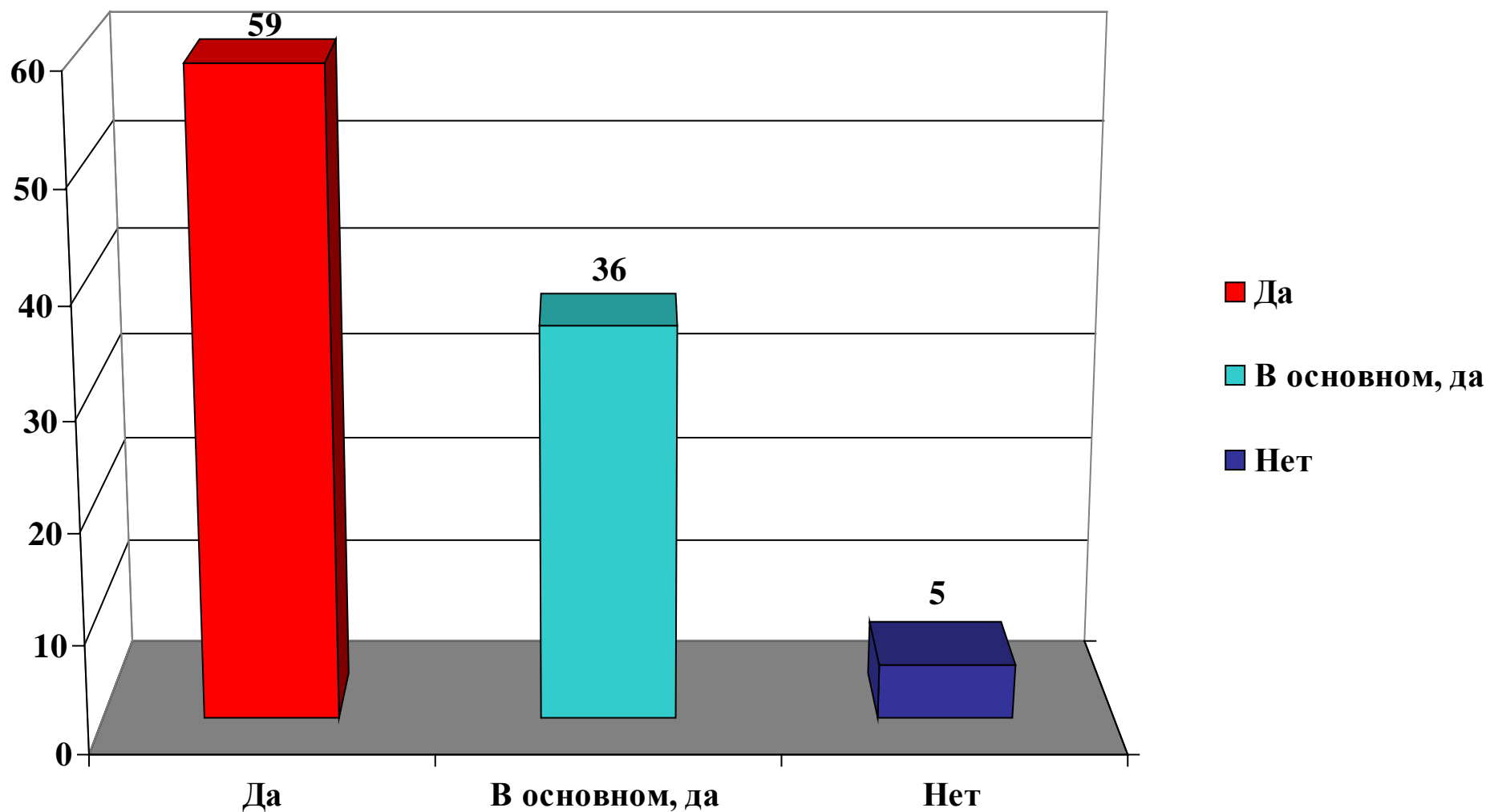


Диаграмма 5 – Соответствие учебной нагрузки желаниям педагогических работников (%)

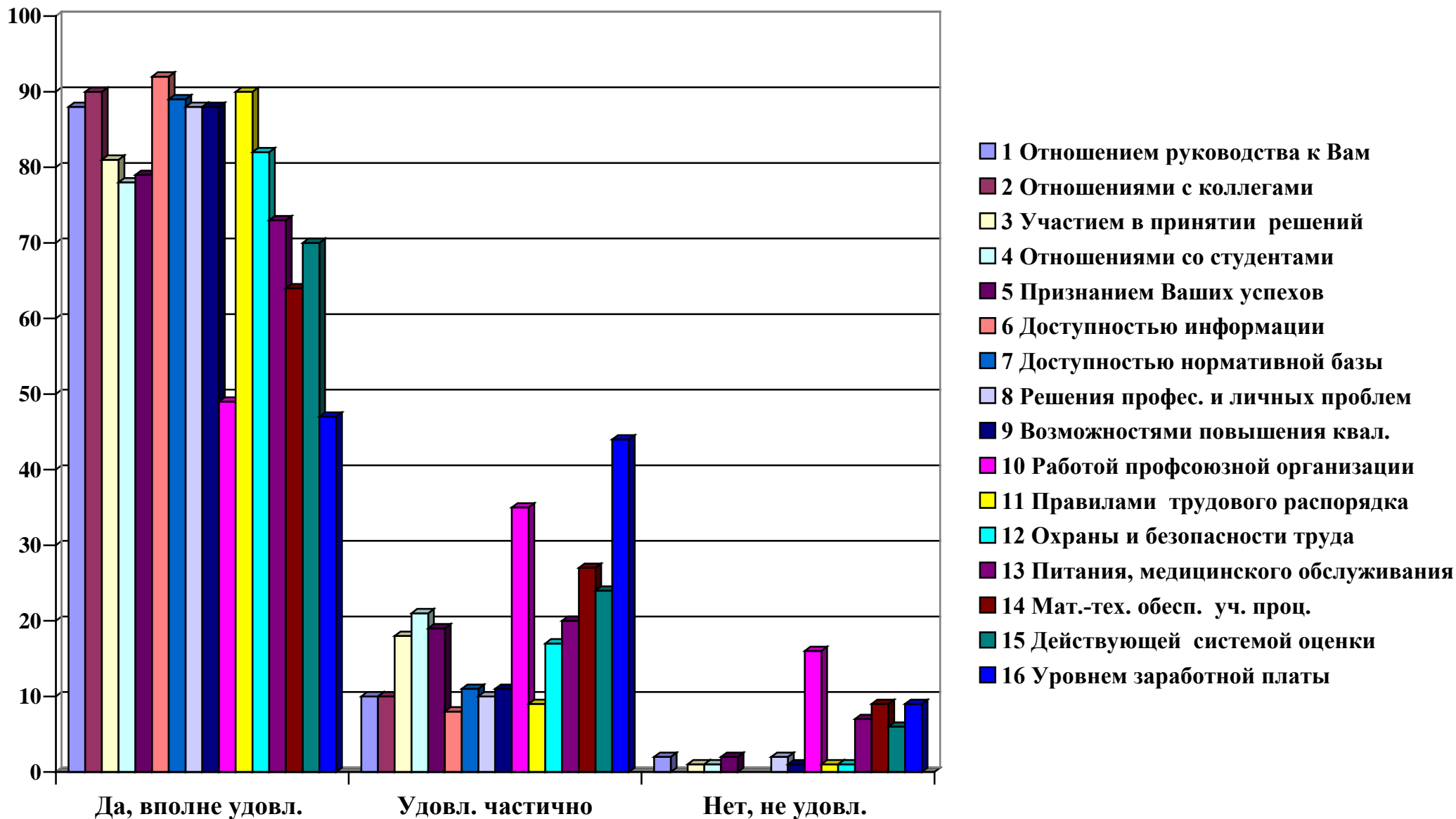


Диаграмма 6 – Удовлетворенность по указанным критериям (%)

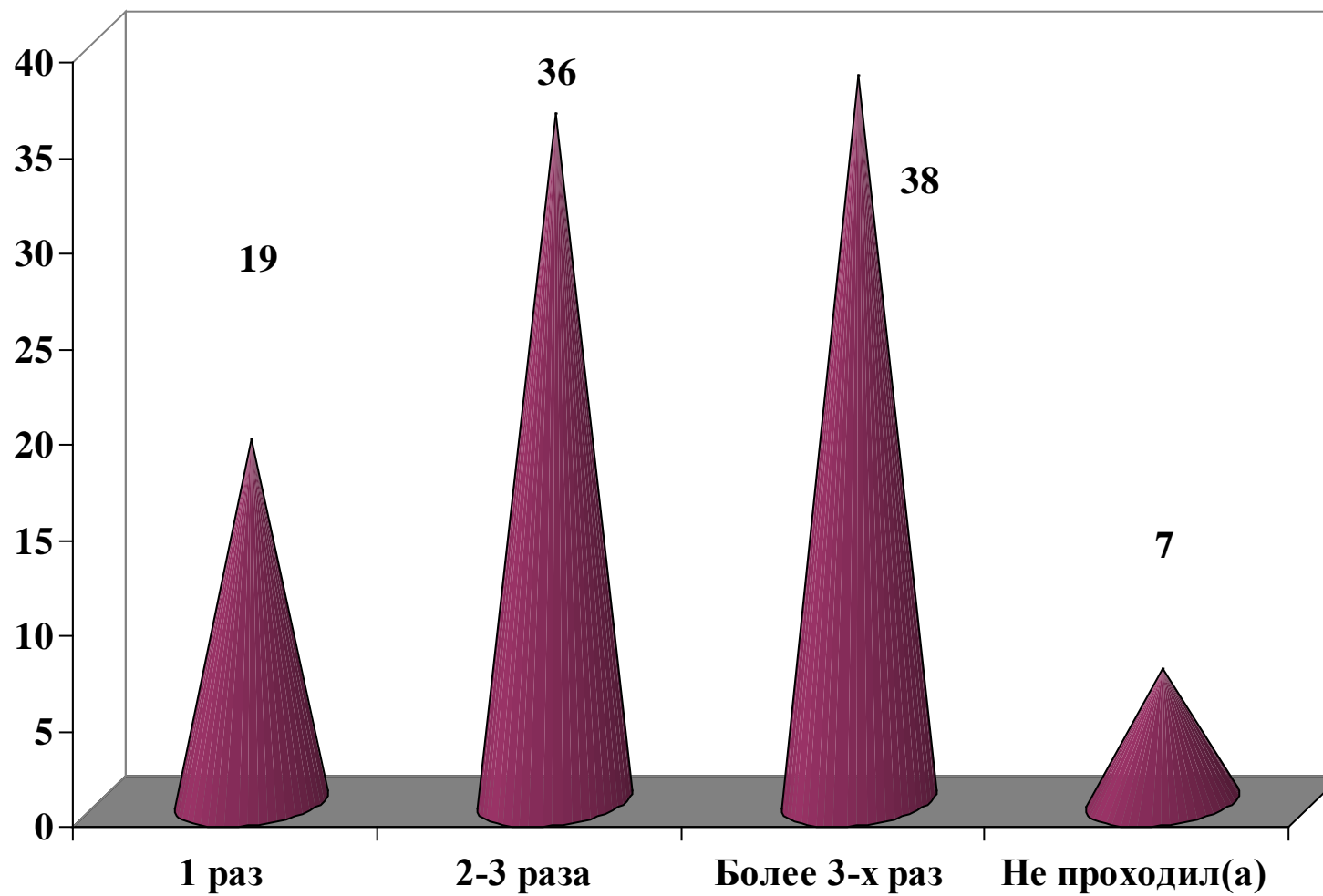


Диаграмма 7 – Периодичность прохождения стажировки за 5 лет (%)



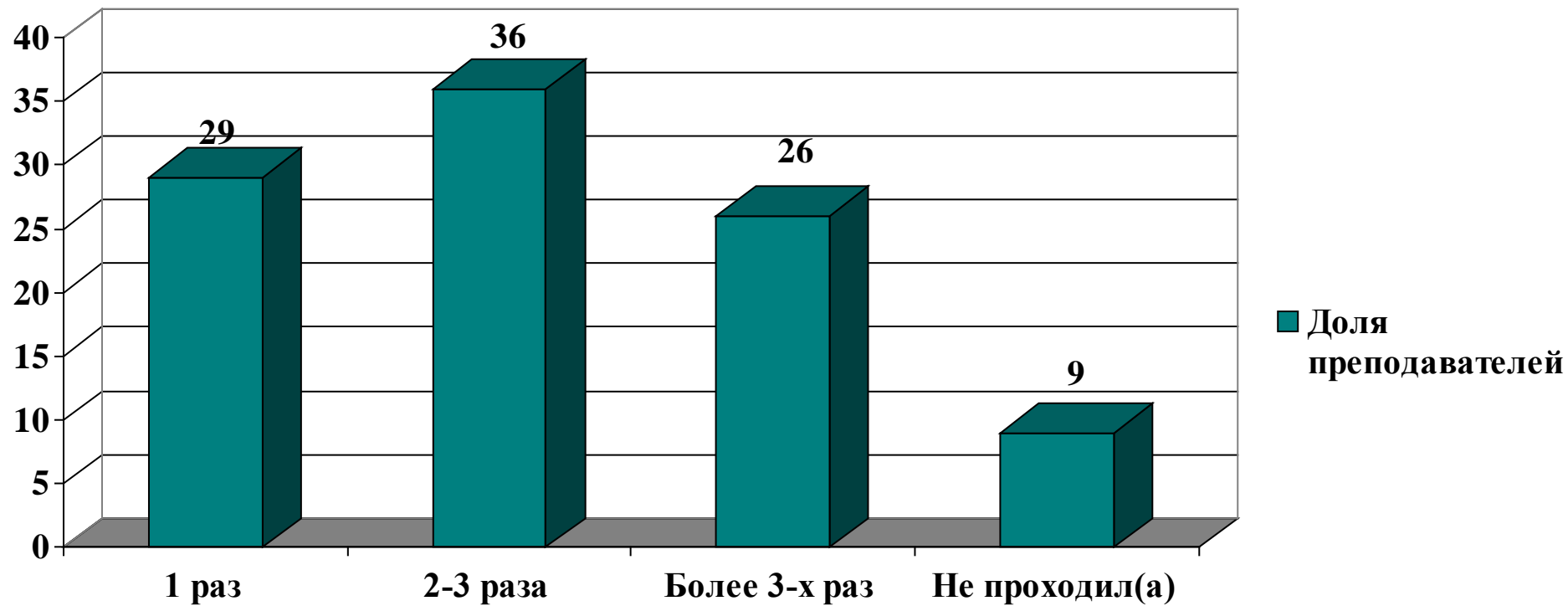


Диаграмма 8 – Периодичность повышения квалификации за 5 лет (%)

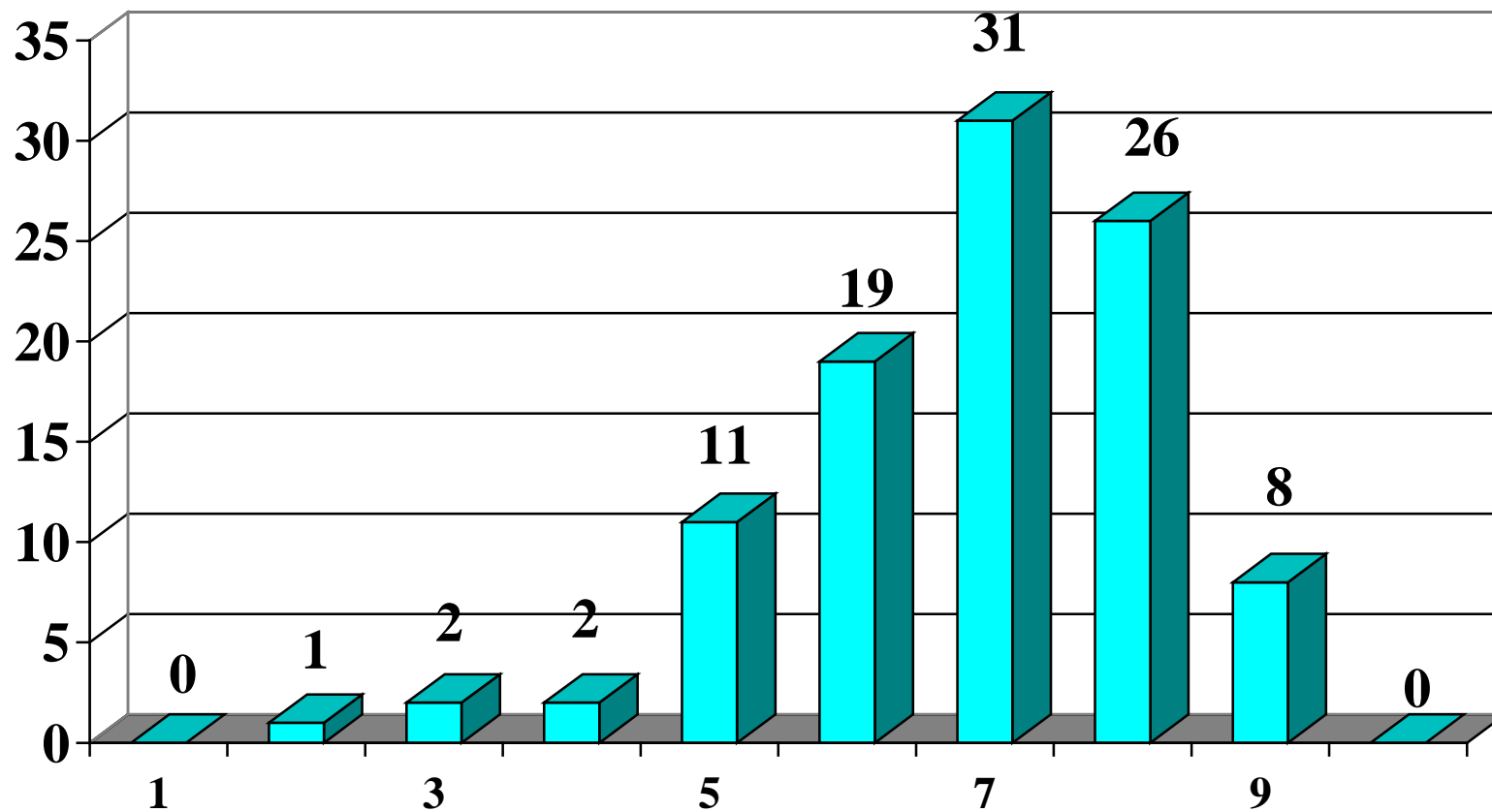


Диаграмма 9 – «Лестница профессионального мастерства» (% , где 1-ая ступень – низший уровень мастерства, 10-ая ступень – уровень профессионала высокого класса)

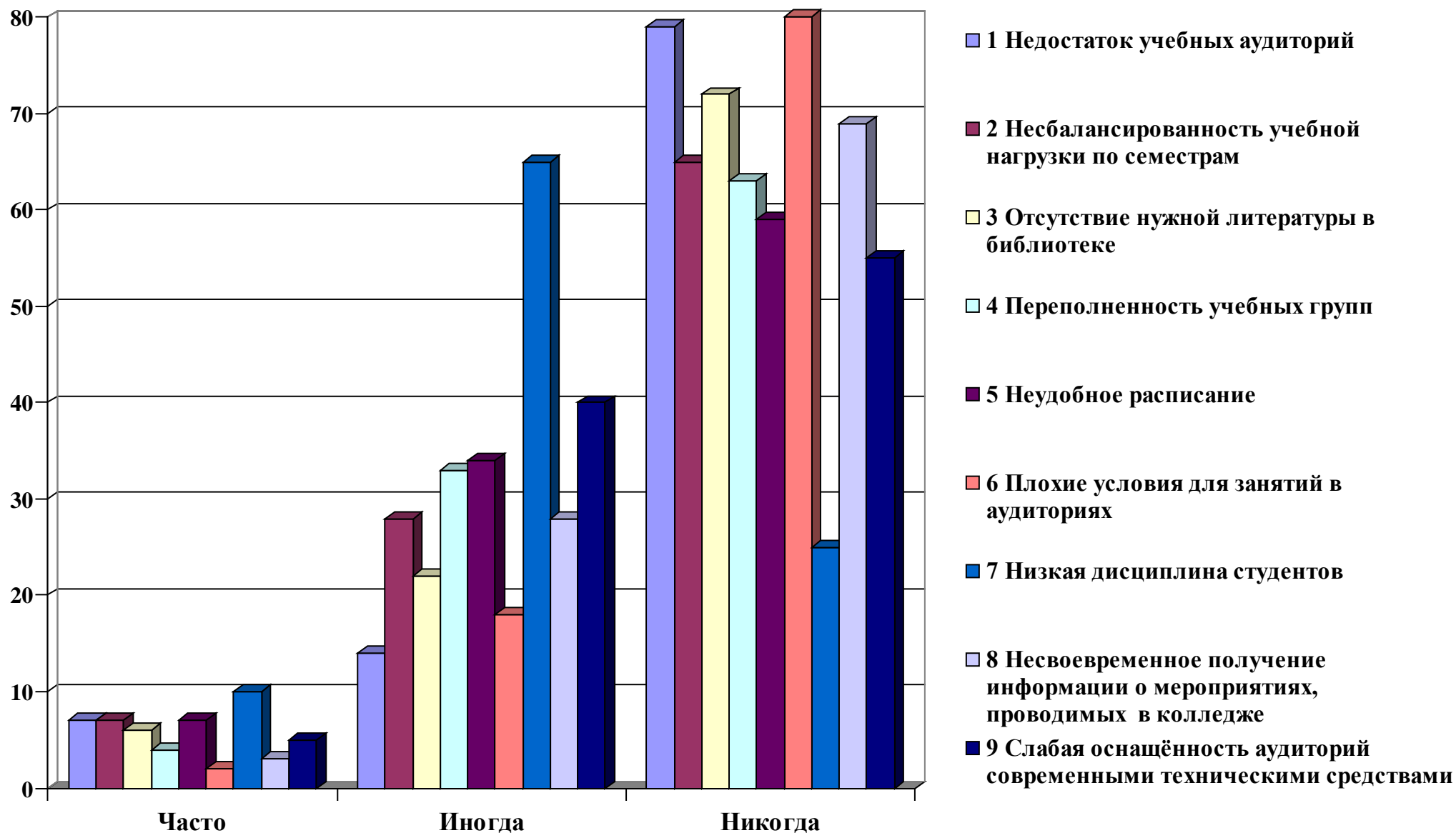


Диаграмма 10 – Проблемы, с которыми могут сталкиваться преподаватели в ходе работы (%)

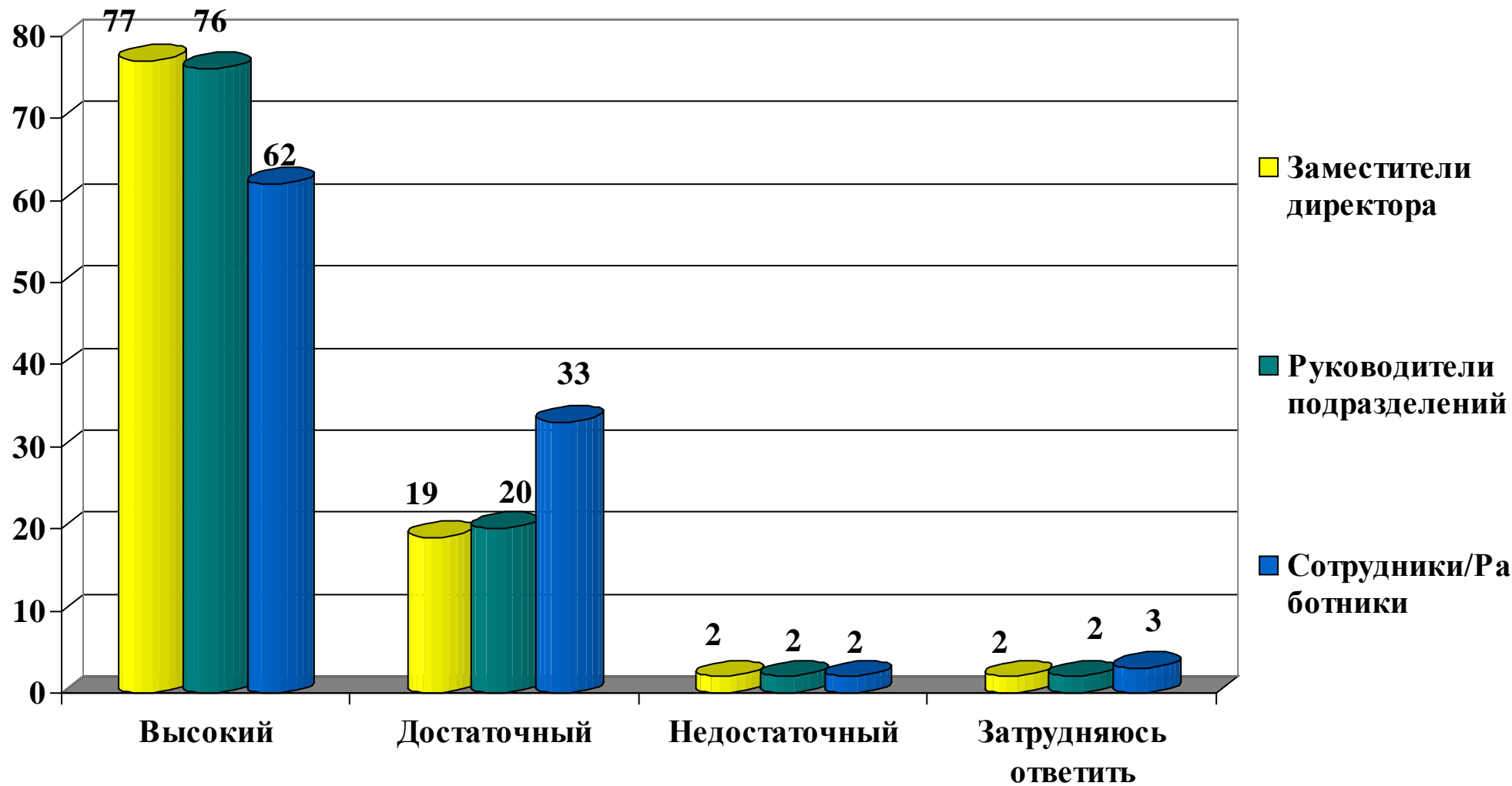


Диаграмма 11 – Оценка уровня компетентности административного персонала колледжа (%)

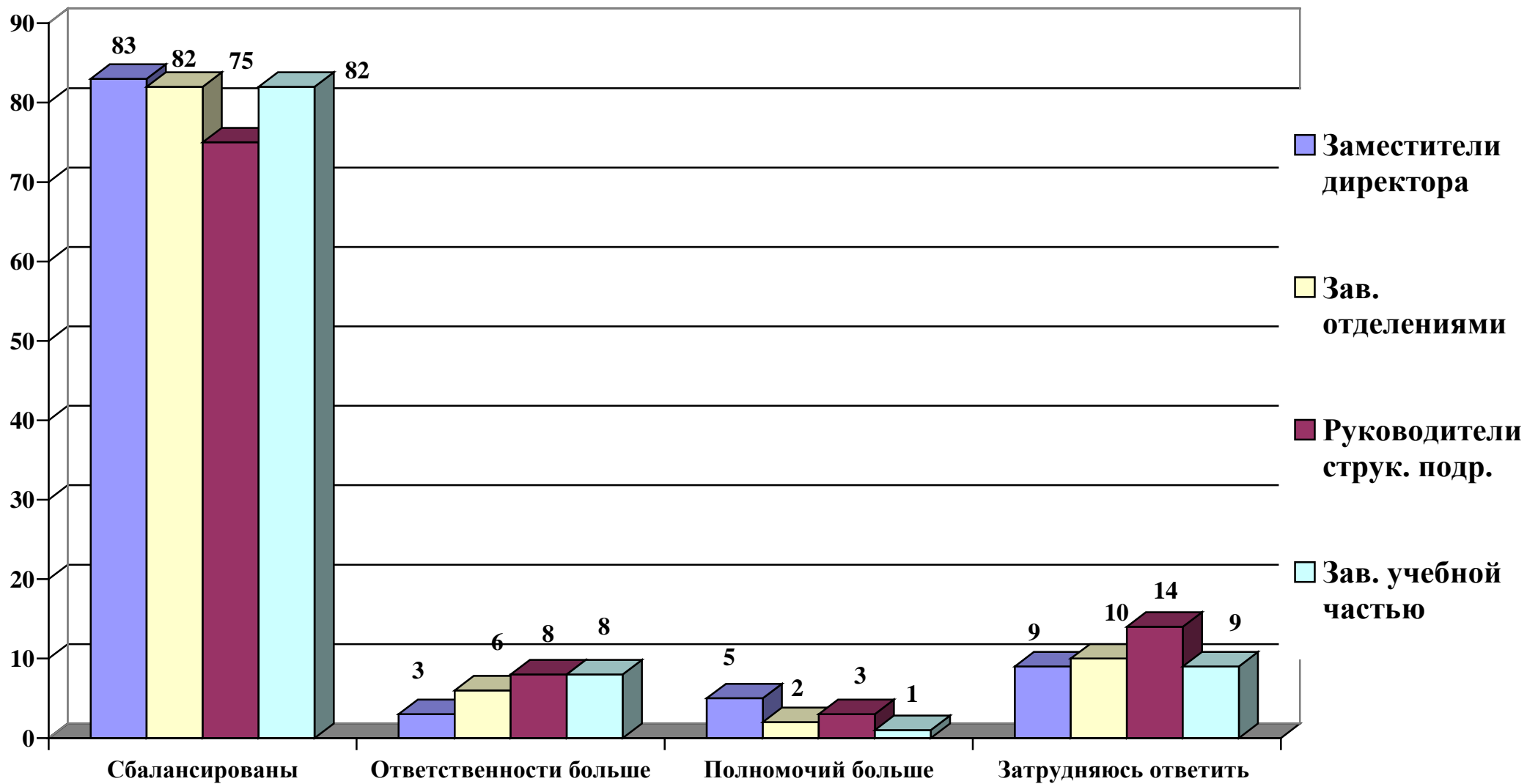


Диаграмма 12 – Баланс ответственности категорий руководителей (%)

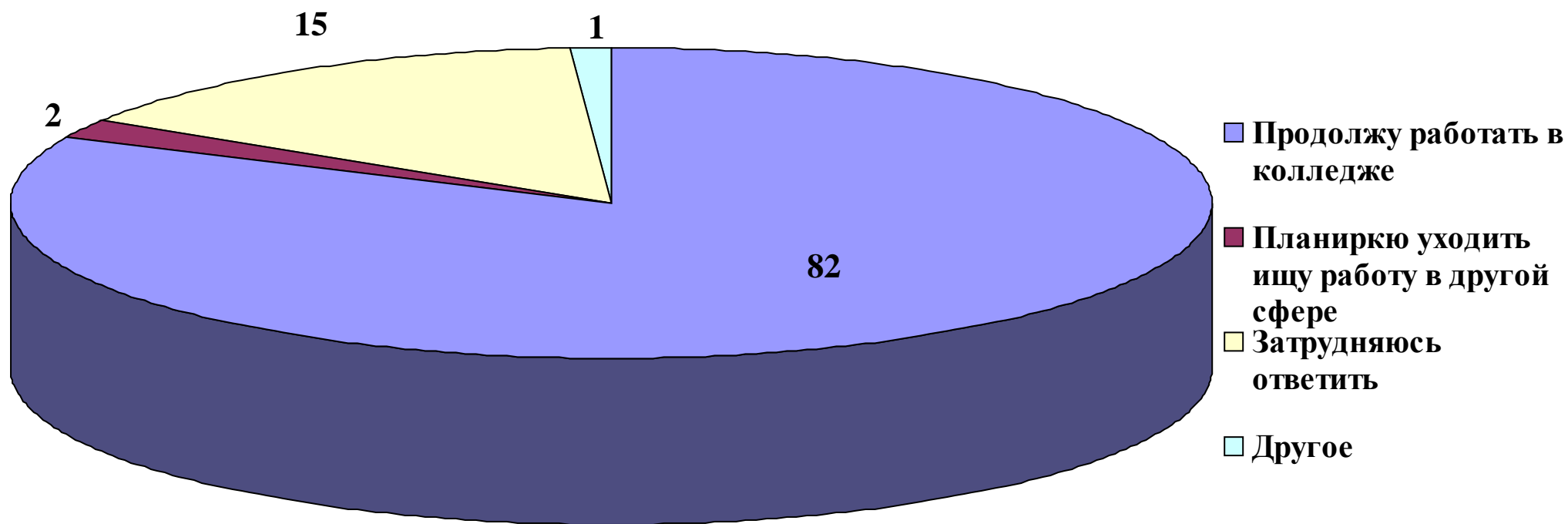


Диаграмма 13 – Профессиональные планы педагогических работников (%)